

ვაშენებთ სიბოლოთი



საცხოვრებელი კომპლექსი
მეგა გდღანი





საუკეთესო აღგიდი გეგანში

მეგა გეგანი არქიტექტურულად დაკავშირებული ხუთი საცხოვრებელი კორპუსისგან შემდგარი თანამედროვე ურბანული საცხოვრებელი კომპლექსია. საცხოვრებელი კომპლექსი მეგა გეგანი მდებარეობს თბილისში, მეტრო ახმეტელის თვითრთან ახლოს, ქერის ქუჩა ნდ.

მეგა გეგანის მაღლივი კორპუსის მშენებლობა 2019 წლის ზაფხულში დასრულდა და დაიწყო პირველი (A) ბლოკის მშენებლობა. მორიგი სამი კორპუსის მშენებლობა ეტაპობრივად დაიწყება. ოთხივე კორპუსი 11 სართულიანია.

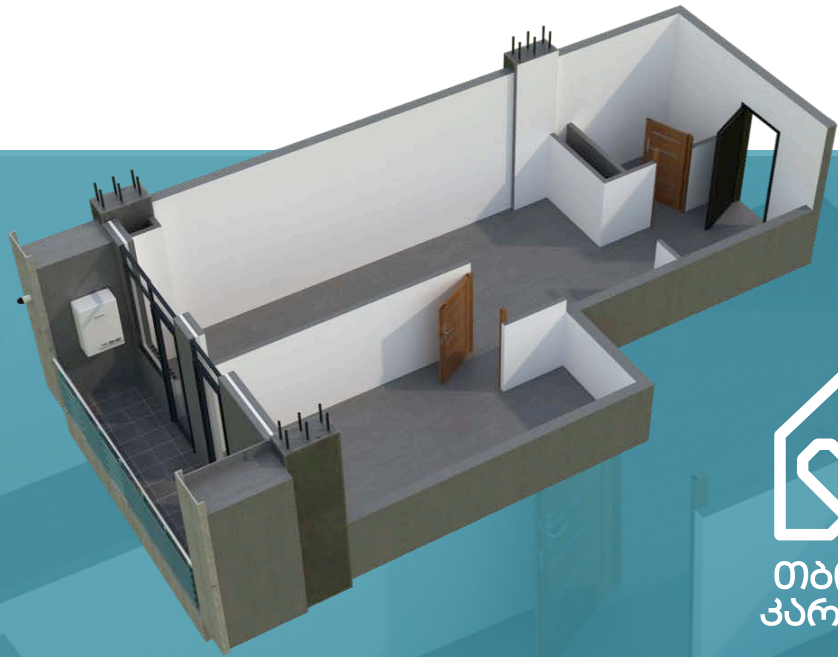
კომპლექსის პირველი A კორპუსის მშენებლობა 2021 წლის ივნისში დასრულდება.



მეგა გეგანის მთავარი უპირატეობა მისი დიდი და კეთილმოწყობილი შიდა ეზოა - სპორტულ და საბავშვო მოედნებით, მოსასვენებელი ადგილებით და გამწვანებით, რაც აქ ცხოვრებას განსაკუთრებით კომფორტულს ხდის.

კომპლექსი ასევე უზრუნველყოფილია მიწისქვეშა ავტოფარეხით, კეთილმოწყობილი სადარბაზოებით, მაღალი ხარისხის დიფტებით.

მშენებლობისას გამოყენებული ინოვაციური ტექნოლოგიები საცხოვრებელ კომპლექსს ენერგოეფექტურს ხდის. ბინები მუდამ კონსტრაქციის უნიკალური შეთავაზებით - თბილი კარკასის პირობით ბარდება.



თბილი
კარკასი



სამფენოვანი თბოიზოლაციური გარე კედლები



სართულებშორის გადახურვა ღრუბანიანი ფილებით



გათბობის ქვაბი სათავსოთი საჩუქრად!

თბილი კარკასი - ჩაბარების უნიკალური პირობა

თბილი კარკასით ბინის ჩაბარება გულისხმობს:

- თბოიზოლაციური გარე კედლებს
- სართულებს შორის რკინა-ბეტონის ღრუბანიანი ფილებით გადახურვას
- აივანზე დამონტაჟებულ და ბუნებრივი აირის წერტილთან მიერთებულ გათბობის ქვაბს სათავსოთი
- გაყვანილ ცენტრალური გათბობის მიდებს
- რკინის შესასვლელ კარს
- მეტალო-პლასტმასის გარე კარ-ფანჯარას
- ფითხით დამუშავებულ კედლებს
- სანტექნიკის დგარებს აბაზანასა და სამზარეულოში
- მოჭიმულ იატაკს
- ბინებამდე მიყვანილ ცენტრალურ ელექტრო-გაყვანილობას
- სრულად მოპირკეთებულ აივანს



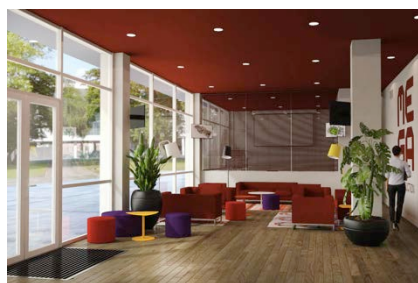
მეგა გლდანი თქვენი ახალი თბილი სახლი



პატარა ბინების
დიდი არჩევანი

1 საძინებლიანი ბინები
37 მ2-დან

2 საძინებლიანი ბინები
52 მ2-დან



გვესტუმრეთ გაყიდვების
ოფისში: თბილისი, ქერჩის ქ. 6გ
(032) 232 22 22

მეგა
გლდანი
კონსტრუქციები

mega.com.ge
megagdani.ge